

ELISA VALERO RAMOS

Honorable Mention

“ *Mi interessano gli spazi dell'abitare, il paesaggio, l'architettura per l'infanzia, la sostenibilità, la precisione e l'economicità degli elementi espressivi. Sono più attratta dalla solidità che dalla genialità, dalla coerenza piuttosto che dall'espressione artistica. Mi interessa l'architettura radicata nella terra e nel proprio tempo. Sebbene non sia più alla moda parlare di servizio, io credo che il lavoro dell'architetto rappresenti la quintessenza del servizio, inteso come azione volta a rendere migliore la vita delle persone: una missione nobile che aspira a rendere il mondo più bello e più umano, e la società più giusta. L'architettura non è un luogo di nostalgia; è un lavoro per ribelli. Negli ultimi dieci anni mi sono impegnata in due campi di ricerca. Il primo si concentra su sistemi di costruzione low-cost per edifici che arrivino quasi ad azzerare il consumo di energia. La tecnologia necessaria a costruire case ad alta efficienza è già disponibile, ma troppo costosa per la maggioranza delle persone. In questo senso, stiamo sviluppando un nuovo sistema costruttivo chiamato Elesdopa (acronimo spagnolo che sta per sistema strutturale a doppia membrana), la cui notevole efficienza tecnica ed economica è già stata comprovata. Il secondo riguarda i fattori che alimentano le motivazioni nei giovani. Ricercare il meglio attraverso l'architettura per l'infanzia significa migliorare il loro futuro, ossia il futuro del mondo.* ”



BIOGRAFIA

Ciudad Real (SPAGNA), 9 dicembre 1971

L'architetto Elisa Valero Ramos è titolare di uno studio professionale nella città di Granada, Spagna. Autrice di cinque libri, è anche Professore Ordinario presso l'università della stessa città. Elisa ha diretto diversi progetti di ricerca statali ed è stata invitata a tenere corsi e conferenze in giro per il mondo: ultimamente presso la London South Bank University e la AA School of Architecture.

Ha iniziato la sua carriera in Messico, con il restauro dell'opera Los Manantiales, di Felix Candela, e ha scritto il primo libro a Roma, presso l'Accademia di Spagna. Il suo spazio di lavoro è un piccolo ufficio di fronte all'Alhambra. Sin da bambina è legata profondamente al mondo dell'arte, con il quale la sua opera si intreccia e interagisce.

Al centro dei suoi interessi ci sono gli spazi dell'abitare, il paesaggio, l'architettura per l'infanzia, la sostenibilità, la precisione e l'economicità degli elementi espressivi. Elisa intende l'idea di originalità come riscoperta del significato reale delle cose ed è interessata a un'architettura che sia radicata nella propria terra e nel proprio tempo. Le istanze proprie dell'architettura costituiscono, per lei, le regole di un gioco che è allo stesso tempo molto piacevole e molto serio, e che lei prova a giocare in maniera coerente e rigorosa.

Elisa crede che l'architettura sia la quintessenza di un servizio teso a rendere più facile la vita delle persone, più bello il mondo e più giusta la società. L'architettura non è per nostalgici, è un lavoro per ribelli.

NUOVO SPAZIO PER LA SCUOLA CERRILLO DE MARACENA

Località: Granada, Spagna

Tipo d'intervento: progetto architettonico, ammodernamento e ampliamento.

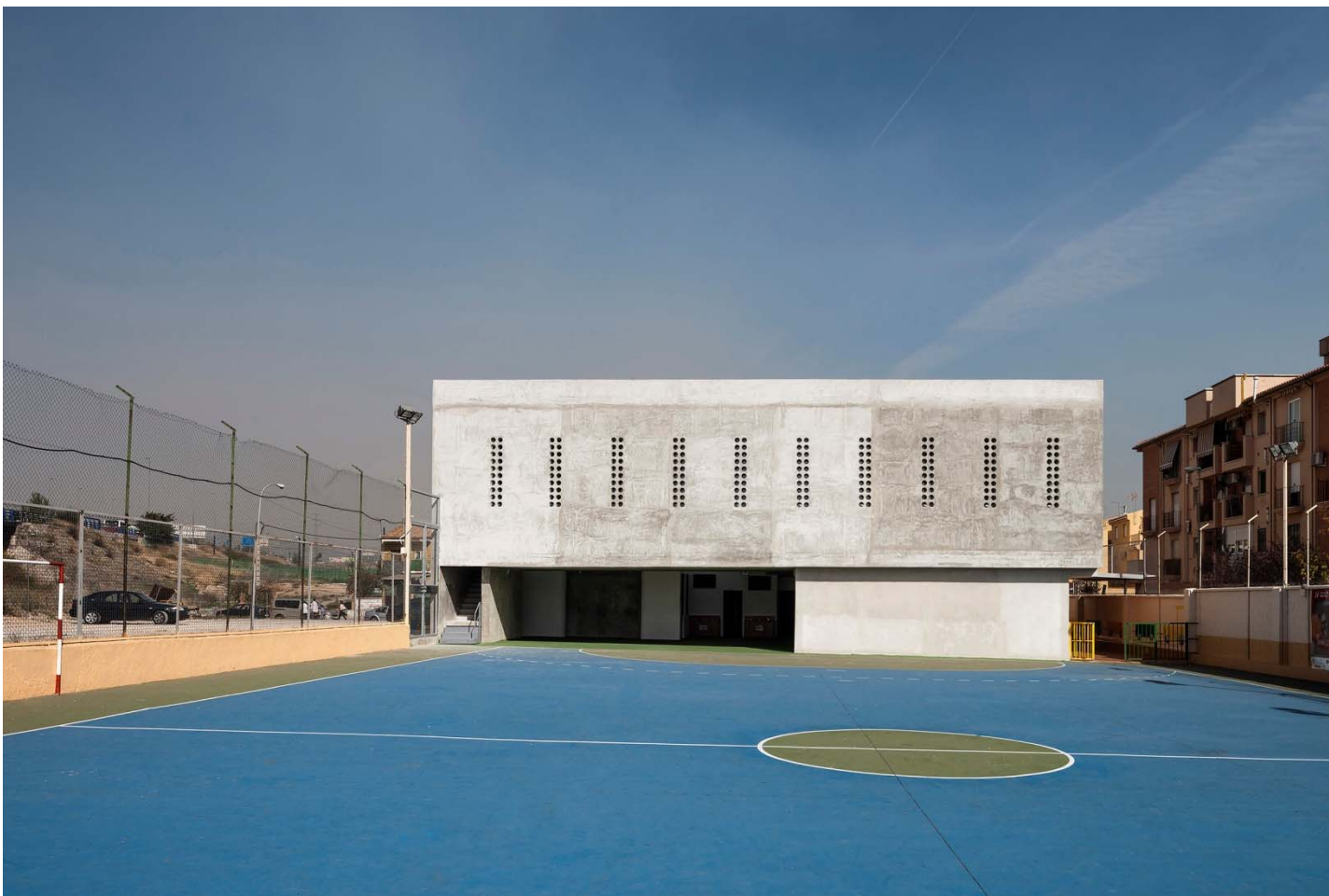
Uso dell'edificio: scuola elementare

Periodo di costruzione: 2014

La Cerrillo de Maracena è una scuola parrocchiale con più di 50 anni di attività situata in un quartiere disagiato di Granada. La scuola conta circa 250 studenti sotto i 12 anni. La struttura necessitava di un nuovo spazio polifunzionale nonché, per motivi di sicurezza, di un secondo corpo scale. Il volume realizzato da Valero si sovrappone al fronte occidentale della struttura esistente, divenendone una nuova facciata.

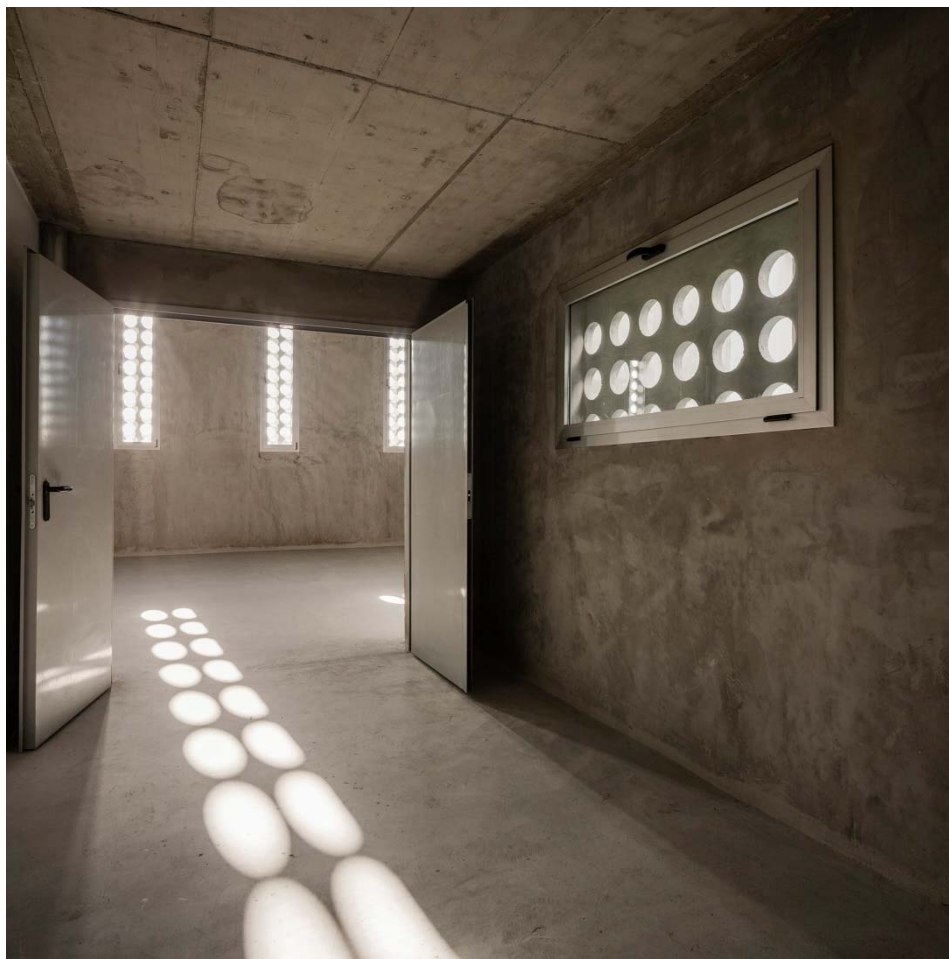
Le regole del gioco qui erano più che mai chiare: pochi soldi, due soli mesi in cui realizzare il progetto, numerose prescrizioni di legge da osservare e l'obiettivo dell'efficienza energetica. Il progetto è stato realizzato con successo grazie all'utilizzo del sistema costruttivo ELESDOPA.

Il sistema si basa sull'ottimizzazione dell'utilizzo del cemento attraverso la realizzazione di una doppia membrana in calcestruzzo armato, all'interno della quale l'inserimento di materiale isolante forma una protezione ininterrotta e dalle elevate prestazioni: capace di impedire il passaggio di caldo e freddo verso l'interno. All'esterno non c'è altro che cemento. All'interno, semplicemente cemento e null'altro se non luce vibrante e spazio in cui crescere.

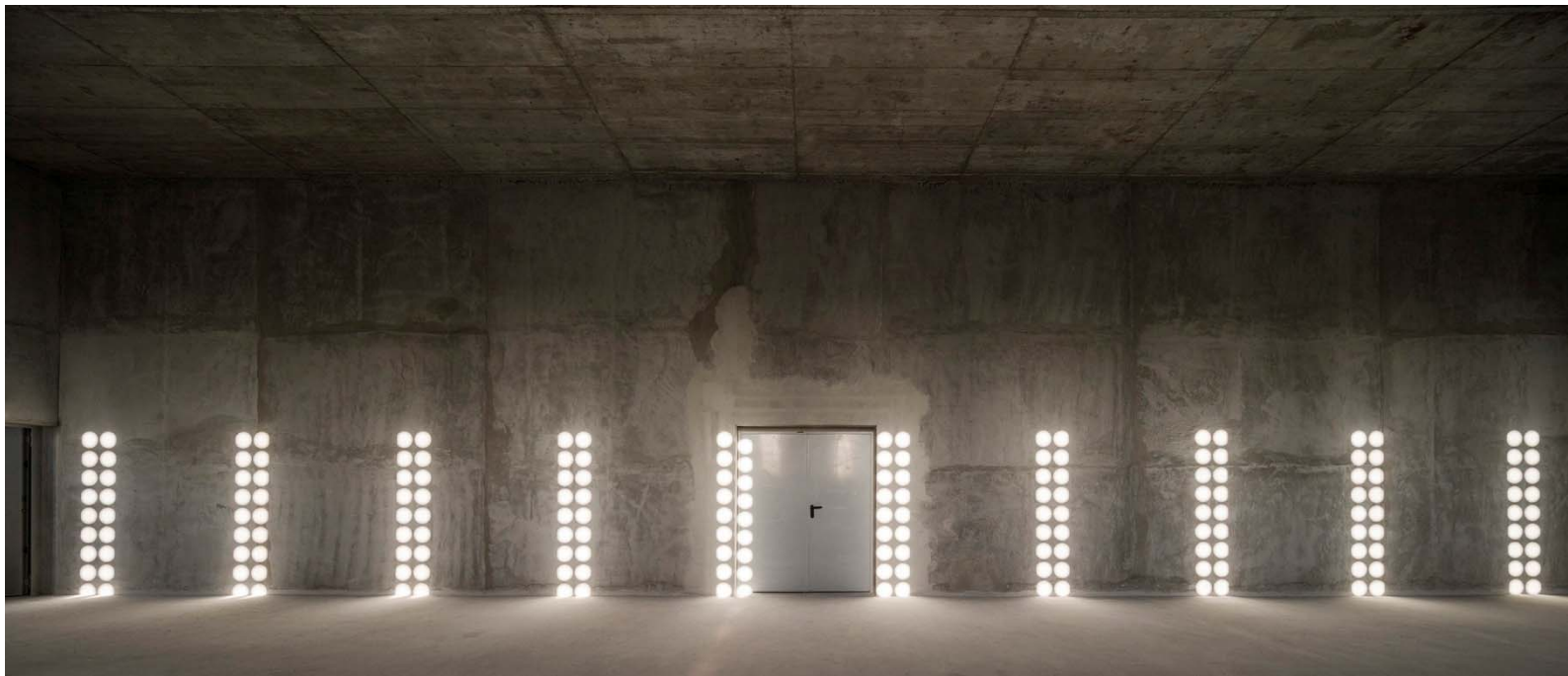


Veduta esterna





Lo spazio di collegamento interno



L'interno

Nuovo spazio per la scuola Cerrillo de Maracena

ELISA VALERO RAMOS - Spain

arcVision Prize
Women and Architecture

GALLERIA D'ARTE PER CASA ARANGO

Località: Valdemorillo, Madrid, Spagna

Tipo d'intervento: progetto architettonico, ammodernamento e ampliamento

Uso dell'edificio: galleria d'arte

Periodo di costruzione: 10/2007 - 12/2008

Localizzato in una tenuta vicina alle montagne dell'Escorial, il progetto costituisce una soluzione al problema di unire due case in un unico sistema abitativo caratterizzato dalla presenza di importanti opere d'arte.

L'ampliamento è concepito come un contenitore in cui le persone possano convivere con le opere d'arte che fanno parte della straordinaria collezione di Plácido Arango e che ne rappresentano la peculiare visione.

Differentemente da quanto avviene per gli edifici museali – che sono luoghi in cui scoprire e ammirare l'arte occasionalmente – questo progetto accoglie la sfida di dar forma a uno spazio per l'abitare in cui la luce e il legame con la natura circostante assumono particolare rilevanza. Il nuovo collegamento tra le due case avviene attraverso un piccolo giardino interno, con querce e alberi da sughero. Il passaggio avviene per mezzo di ambienti sotterranei – una sorta di tuberi – la cui forma è definita in maniera tale da evitare danneggiamenti alle radici degli alberi.

In virtù della libertà dovuta all'assenza di una forma esteriore (la nuova struttura rimane completamente sotterranea), le pareti possono piegarsi, opportunamente e senza alcun impedimento, utilizzando la semplicità che le caratterizza come sinonimo di precisione. Una semplicità nella quale si dissolve la complessità che è sempre connaturata all'architettura .



Veduta esterna

Galleria d'arte per Casa Arango

ELISA VALERO RAMOS - Spain



arcVision Prize
Women and Architecture



Veduta esterna

Galleria d'arte per Casa Arango

ELISA VALERO RAMOS - Spain

arcVision Prize
Women and Architecture



La galleria

Galleria d'arte per Casa Arango

ELISA VALERO RAMOS - Spain



arcVision Prize
Women and Architecture