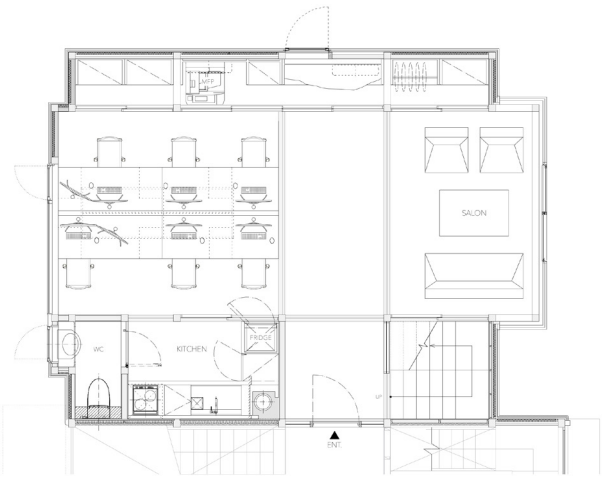


SYMBOLPLUS OFFICE

Dezeen Awards 2025 - Interiors Project of the Year  
Dezeen Awards 2025 - Small workplace interior project of the year  
Architecture Master Prize 2025 - Interiors Design of the Year  
Architecture Master Prize 2025 - Best of Best in the Workplaces Interior category.  
Best of Year Awards 2025 - Winner in the Firm’s Own Office Category  
FRAME Awards 2025 - small office shortlisted  
FRAME Awards 2025 - Winner of the Month (September)



LAYOUT PLAN

自社オフィスの改修にあたって、SYMBOLPLUSは「働く場」を単なる機能空間ではなく、思考と創造の基盤として再構築することを試みました。

この空間では、木造建築の持つ柔らかな骨格を生かしつつ、化学素材を極力排除し、左官や和紙といった自然由来の素材を中心に用いています。左官には石川県産の赤土を使用し、木材との調和と湿度調整などの機能性を重視。職人による三層の塗り分けにより、用途に応じて質感を調整することで、実用性と審美性を共存させました。

また、内部には土佐和紙による障子を多用し、空間に温かみと柔軟性を与えています。たとえば応接室では、障子によって一時的に個室化することでプライバシーを確保でき、収納棚を必要に応じて視界から隠す工夫も施されています。

この空間には、時代の変化に流されることなく、その土地の記憶や素材の背景に根ざしながら、普遍的な価値を見出すSYMBOLPLUSの哲学が投影されています。

Data	
Client	SYMBOLPLUS INC.
Completion Date	2024.05
Category	Office
Total Floor Area	76.3m2 / 23.1T
Site Location	Tokyo . Japan
Constructor	SETUP CO.,LTD.
Photography	Keishin Horikoshi



ENTRANCE APPROACH



STAIRS



OFFICE AREA



RECEPTION ROOM