

LEGENDE

M1 M1 CLOISON SIMPLE ACCOUSTIQUE

PANNEAU DE GYPSE 5/8 EP ou (1/4 EP POUR LES ARRONDIS SUR PANNEAU FLEX A CONFIRMER)
MONTANT DE METAL SELON ENTREPRENEUR
LAINE DE ROCHE 3 1/2" EP
SONOPAN?
PANNEAUX DE GYPSE 5/8" EP
CALFEUTURER LA PÉRIPHÉRIE DES MURS AU SCELLANT ACCOUSTIQUE
INSTALLER LES BÔTIERS ÉLECTRIQUES EN QUINCONCE
* PREVOIR FEUILLE DE CONTREPLAQUE POUR LES FONDS DE CLOUAGE

M2 M2 CLOISON SIMPLE M1 EXISTANTE

PANNEAU DE GYPSE 1/2 EP
MONTANT DE BOIS 2"x4" @16 CC
PANNEAU DE GYPSE 1/2"

M3 M3 MUR MILOYEN ENTRE SKINS ET ESPACE NOMAD

M3 MUR MILOYEN
BRIQUE APPARENTE
COMPOSITION EN BOIS INCONNUE

M4 M4 MUR MILOYEN INT CLINIQUE NOUVELLE CLINIQUE ET ANCIENNE

BRIQUE APPARENTE
COMPOSITION EN BOIS INCONNUE
GYPSE

P1

P1 PLANCHER EXISTANT
PLANCHER EXISTANT FINI TERRAZZO A SABLER PLUS SCELLANT
SOUS-PLANCHER
CHARPENTE EXISTANTE PEINTE ACCESSIBLE DU SOUS-SOL

P01

Porte simple pleine sans panneau
dimension : 32 large x 84 hauteur
Option seuil tombant
cadrage simple mtf a peindre
au choix entrepreneur : Cadrage Urbain MDF
Cadrage en fibre de bois (MDF) prépeint 3/8" x 2-1/8"
ou
Cadrage 100% MDF
Cadrage en fibre de bois (MDF) prépeint 5/8" x 2-1/2"

P02

Porte bois et verre sur mesure
OUVERTURE ROUGH 30" LARGE PAR HAUTEUR 86" EP MUR 4 7/8"
ancrage en bois a prévoir sur 3 bords, se coordonner avec ebeniste
voir détail EN PLAN EXTERNE

Plinthes vinylic couleur a valider a grandeur dans les cabines et dans les espaces communs

NOTES

1. LES MESURES EXISTANTES SONT DONNEES A PARTIR DE LEUR SURFACE, LES NOUVELLES CLOISONS SONT DONNEES CENTRE/CENTRE

2. L'OUVERTURE ENTRE LES 2 CLINIQUES SERA FAITE A LA FIN, (SELON LA PROPRIETAIRE L'OUVERTURE ETAIT EXISTANTE ET IL NY A PAS DE MACONNERIE OU DE STRUCTURE A REPRENDRE, ANCIENNEMENT OUVERT).

3. PREVOIR DES BANDES DE FOND DE CLOUAGE POUR LES MURS DES COMPTOIRS CABINES :
TYPIQUE DE 12 POUCES DE HAUT
- CENTRE A 36 DE HAUT
- DE A 60 DU SOL A 88 DU SOL
VOIR ELEVATIONS

P1 Peinture blanc général
Pale Almond OC-2
Benjamin Moore

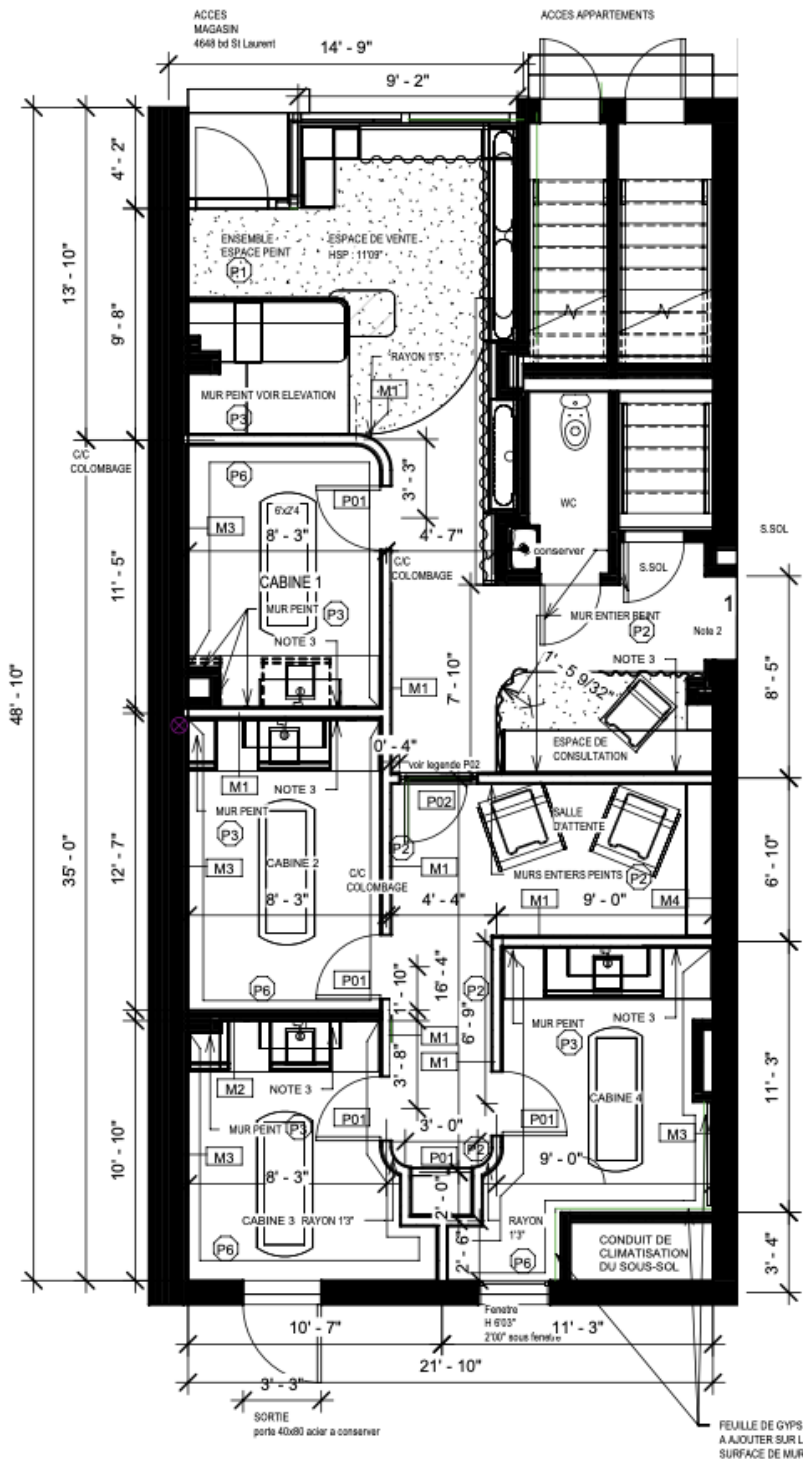
P2 Peinture beige
Caramel beurre brûlé S230-6
dynastie marquée BEHR (ideal)
Si impossible a contretype :
CC-420 creme brûlée benjamin moore
(moins ideal mais proche)

P3 Peinture noire
Ebony King 2132-20
Benjamin Moore

P4 Peinture blanc plafond
Voile cendre OC-9
Benjamin Moore

P5 Peinture Toilette
Pueblo Brown 2102-30
Benjamin Moore

P6 Peinture murs cabine :
Terre de Soleil 2161-40
benjamin moore



1 RDC PROJETE avec annotations 3/16" = 1'-0"

DANS TOUTES LES CABINES LES MURS DU COMPTOIR
SONT PEINTS EN P3.
LES AUTRES MURS Y COMPRIS PORTES ET MOULURES
SONT PEINT P6

INDEE DESIGN fc@indeedesign.com
indeedesign.com 514-691-4643
5116 de Lanaudiere, Montreal, QC, H2J 3R3

NOTE GENERALE:
L'ENTREPRENEUR DEVRA VERIFIER TOUTES LES
DIMENSIONS, MESURES, PLANS ET
SPECIFICATIONS ANSI QUE L'ETAT DES LIEUX ET
DOIT FAIRE PARTI A L'ARCHITECTE TOUTE
ERREUR, ANOMALIE OU OMISSION AUX
PLANS AVANT LES TRAVAUX ET AU MOMENT DU
CONSTAT/VERIFIER LES CONDITIONS
EXISTANTES SUR LE CHANTIER ET AJUSTER AU
BESOIN TOUT LES TRAVAUX SONT EXECUTES
SELON LES STANDARDS ETABLIS ET
CONFORMEMENT AUX EXIGENCES DES CODES
EN VIGUEUR SELON LES REGLES DE L'ART ET
LES RECOMMANDATIONS DU FABRICANT.



DESIGN D'INTERIEUR

Espace skins

CLIENT: Skins Montreal

DESSINE PAR INDEE

PLAN
CONSTRUCTION

ADRESSE: 4648 Boulevard saint-Laurent

APPROUVE PAR: SKINS

no23-09

ECHELLE: 3/16" = 1'-0"

DATE :24/11/23

A103