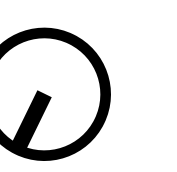
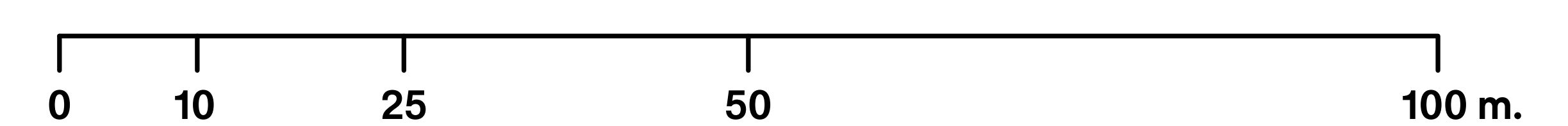


Plan d'implantation

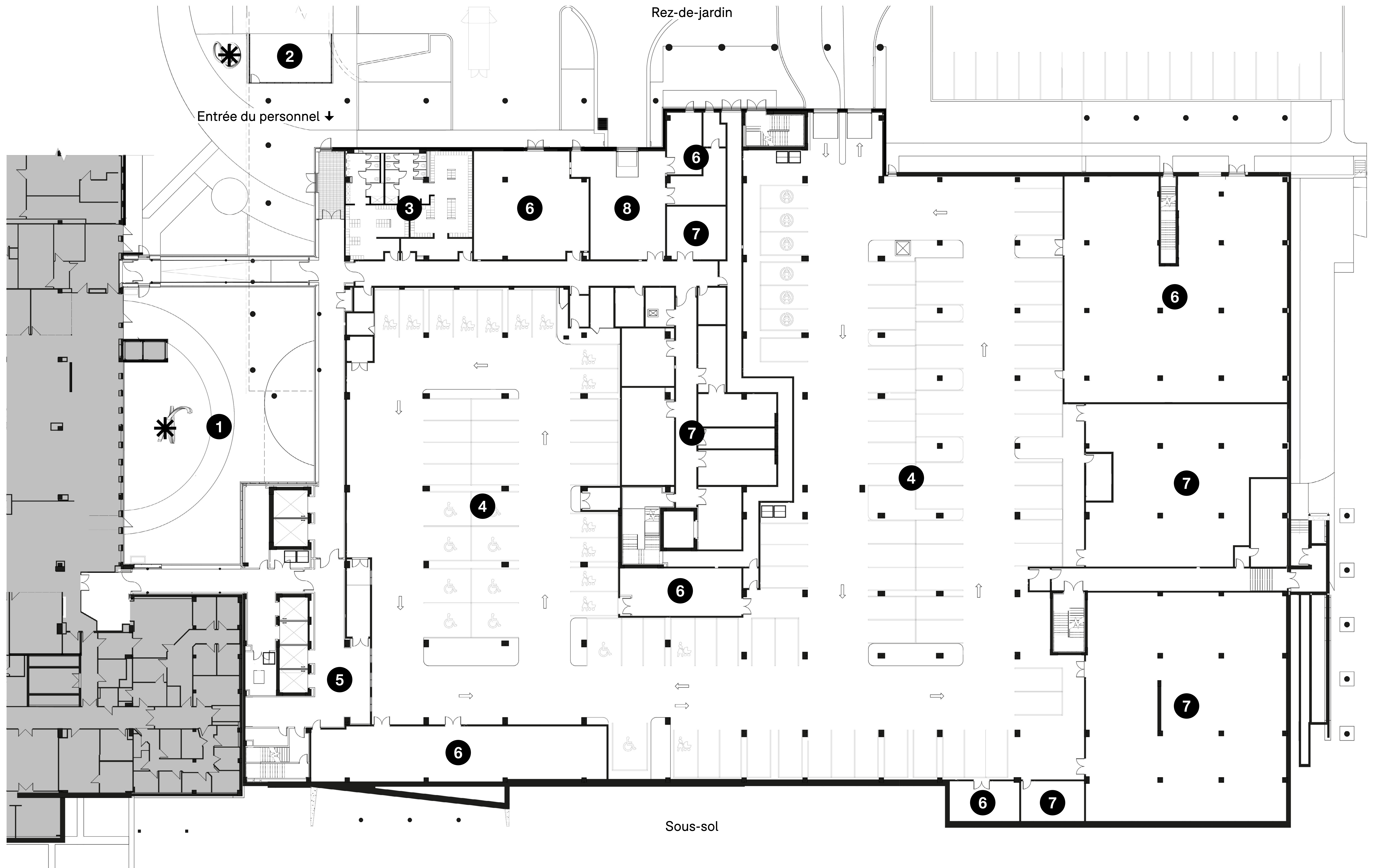
Centre mère-enfant et urgence de l'Hôpital Fleurimont à Sherbrooke
 Centre intégré universitaire de santé et de services sociaux de l'Estrie – Centre hospitalier universitaire de Sherbrooke

- ◀ Accès piétonnier
- ◁ Accès véhiculaire

- 🚲 Piste cyclable
- ✳ Œuvre d'art



- 1 Centre mère-enfant et urgence (Pavillon Enfant Soleil)
- 2 Hôpital Fleurimont (bâtiments existants)
- 3 Faculté de médecine et des sciences de la santé (UdeS)
- 4 Centre de recherche du CHUS
- A Nouvelle entrée principale de l'hôpital
- B Entrée de la nouvelle urgence
- C Entrée de la pédopsychiatrie
- D Entrée et sortie du stationnement intérieur
- E Quai de livraison
- F Accès à l'entrée du personnel et au rangement intérieur pour les vélos sous le plateau des ambulances
- G Rampe d'accès au plateau des ambulances
- H Cour extérieure publique attenante à la cafétéria de l'hôpital
- I Cour extérieure thérapeutique pour la pédopsychiatrie

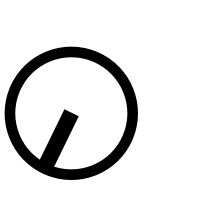
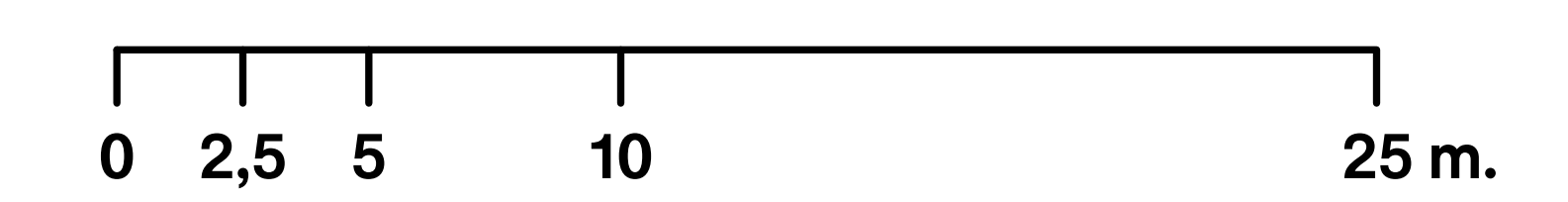


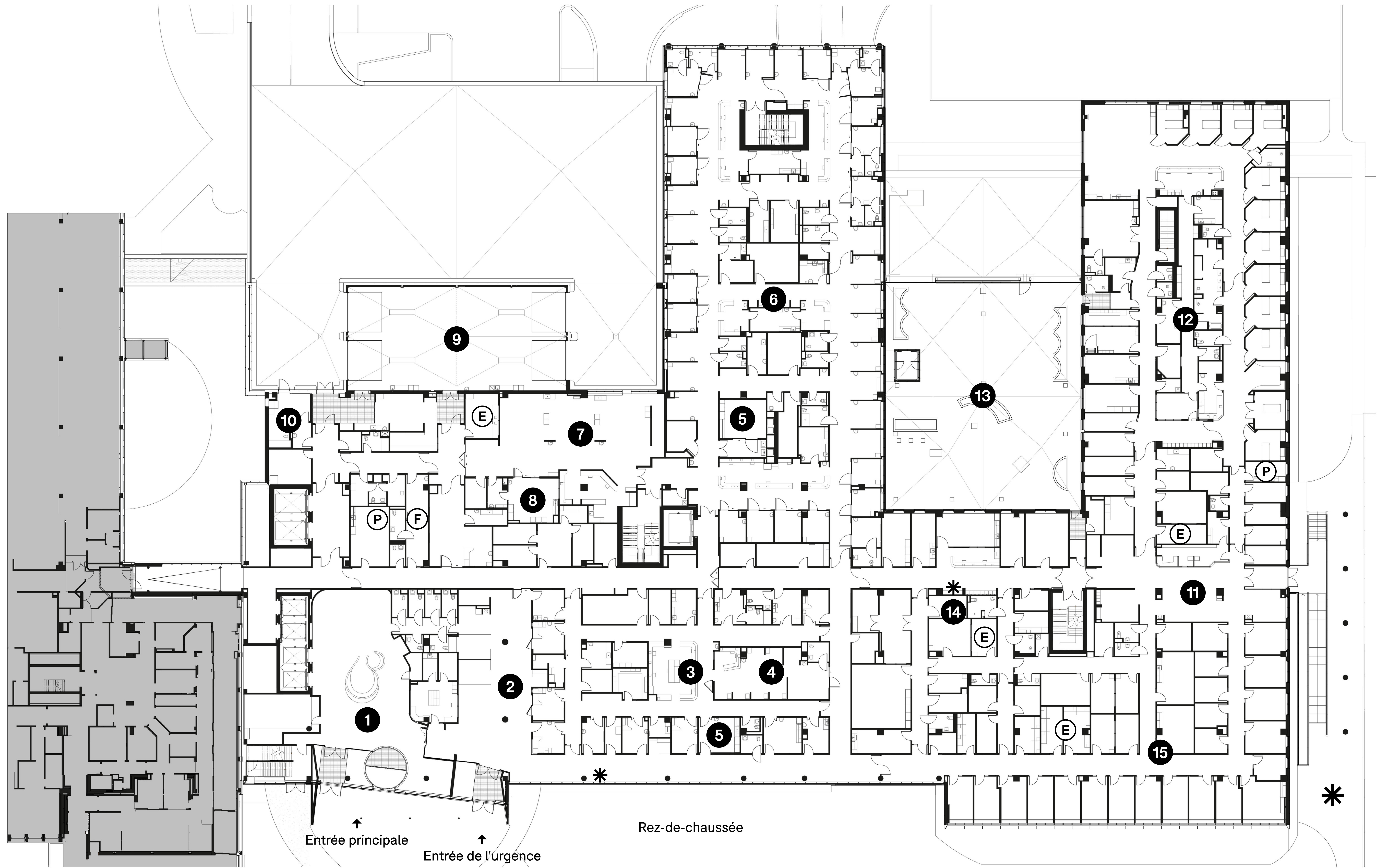
- 1 Cour extérieure attenante à la cafétéria de l'hôpital
- 2 Rangement fermé pour vélos
- 3 Vestiaires pour le personnel
- 4 Stationnement intérieur

- 5 Hall des ascenseurs
- 6 Local technique
- 7 Local de soutien ou dépôt
- 8 Débarcadère logistique

Niveau 1

* Œuvre d'art





Entrée principale / Urgence

- 1 Hall d'accueil principal de l'hôpital et ascenseurs
- 2 Accueil, pré-triage, attente et triage
- 3 Secteur d'examen
- 4 Zone évaluation rapide (ZER)
- 5 Salle de chirurgie mineure

- 6 Secteur d'observation – salles avec civières ouvertes, fermées et à isolation négative et positive
- 7 Secteur trauma
- 8 Salle de réanimation à pression négative
- 9 Garage des ambulances
- 10 Aire de décontamination

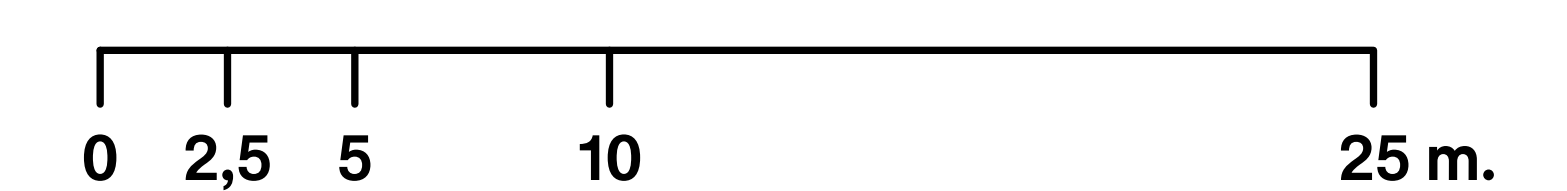
Pédopsychiatrie

- 11 Accueil, attente et vestiaires
- 12 Secteur 13 à 17 ans – chambres, classes et ateliers d'art
- 13 Cour extérieure thérapeutique
- 14 Secteur 0 à 12 ans – évaluation, jeu et thérapie
- 15 Bureaux, thérapie de groupe et travail social

- E Local consacré à l'enseignement
- P Local réservé au repos du personnel
- F Salon pour les familles

Niveau 2

* Œuvre d'art





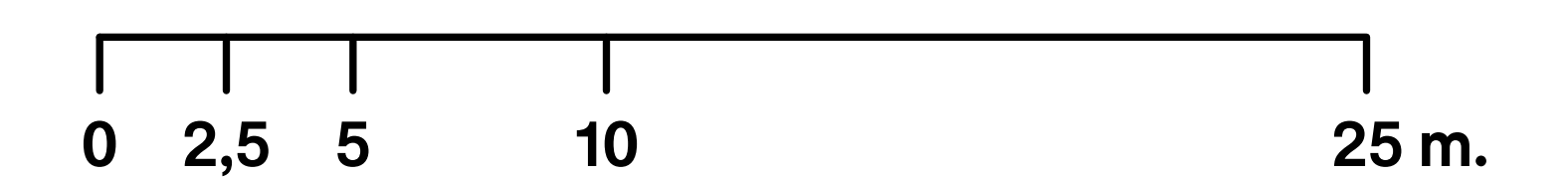
Pédiatrie

- 1 Aire de repos, d'attente et d'accueil
- 2 Percée à travers les étages
- 3 Secteur d'observation — civières ouvertes, fermées et à isolation négative et positive
- 4 Salle de réadaptation

- 5 Secteur d'hospitalisation
- 6 Espace de repos pour les parents et familles
- 7 Secteur des soins critiques — incluant chambres à isolation négative et positive
- 8 Salon pour les parents
- 9 Salles de rencontre avec les parents

- E Local consacré à l'enseignement
- R Local consacré à la recherche
- P Local réservé au repos du personnel
- F Salon pour les familles

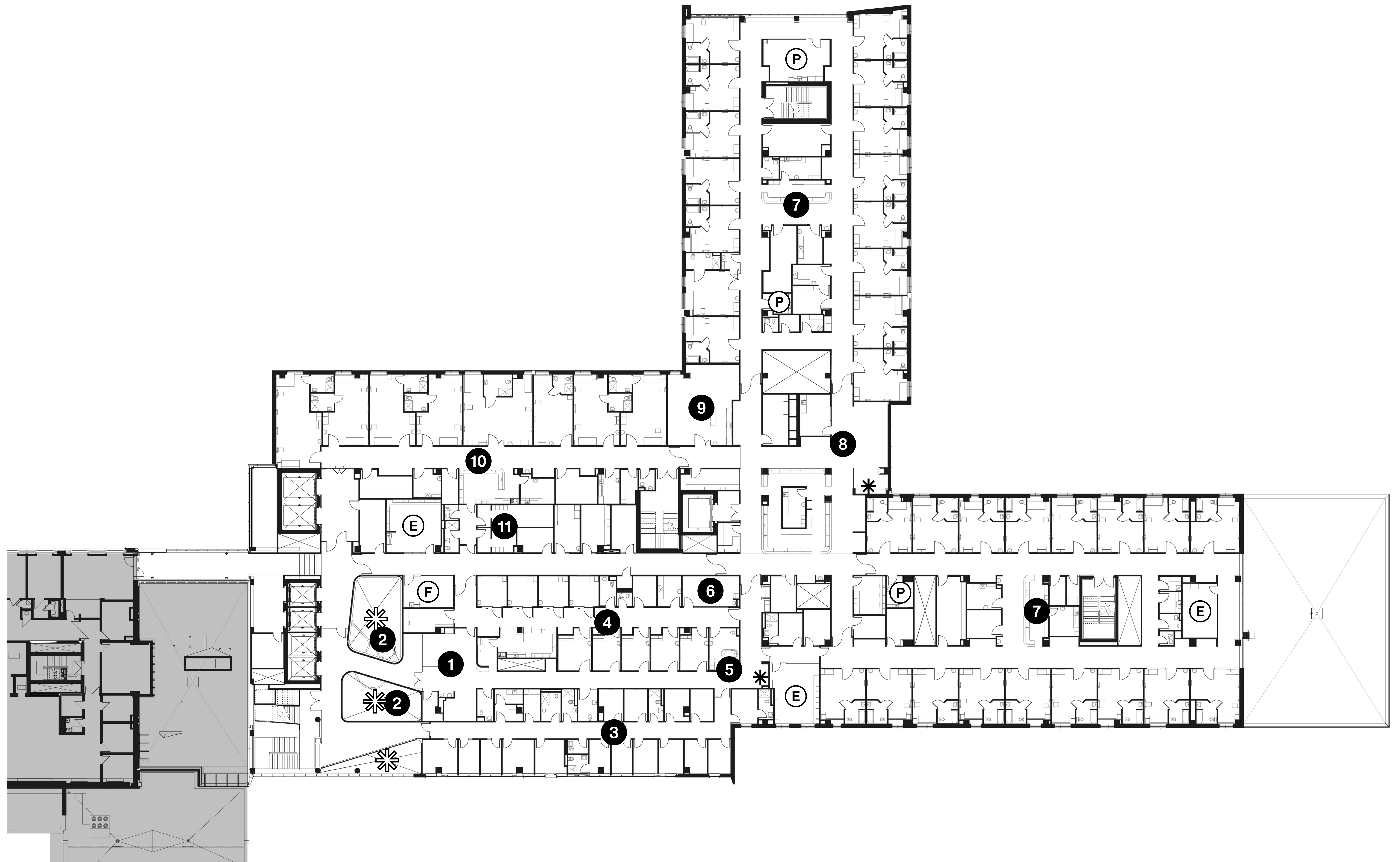
- * Œuvre d'art sur l'étage
- ✱ Œuvre d'art suspendue sur plusieurs étages



Niveau 3

Centre mère-enfant et urgence de l'Hôpital Fleurimont à Sherbrooke
 Centre intégré universitaire de santé et de services sociaux de l'Estrie – Centre hospitalier universitaire de Sherbrooke

Jodoin Lamarre Pratte + Yelle Maillé + Équipe A architectes en consortium



Maternité

- 1 Aire de repos, d'attente et d'accueil
- 2 Percée à travers les étages
- 3 Secteur réservé au personnel de garde
- 4 Secteur de triage et d'examen en obstétrique
- 5 Bain thérapeutique

- 6 Salon pour la phase de latence (pré-travail)
- 7 Secteur TARP*
- 8 Zone de repos pour les parents avec cuisinette
- 9 Salle pour les soins aux nouveaux-nés
- 10 Secteur pour les grossesses à risques élevés
- 11 Vestiaires pour le personnel

- E Local consacré à l'enseignement
- P Local réservé au repos du personnel
- F Salon pour les familles

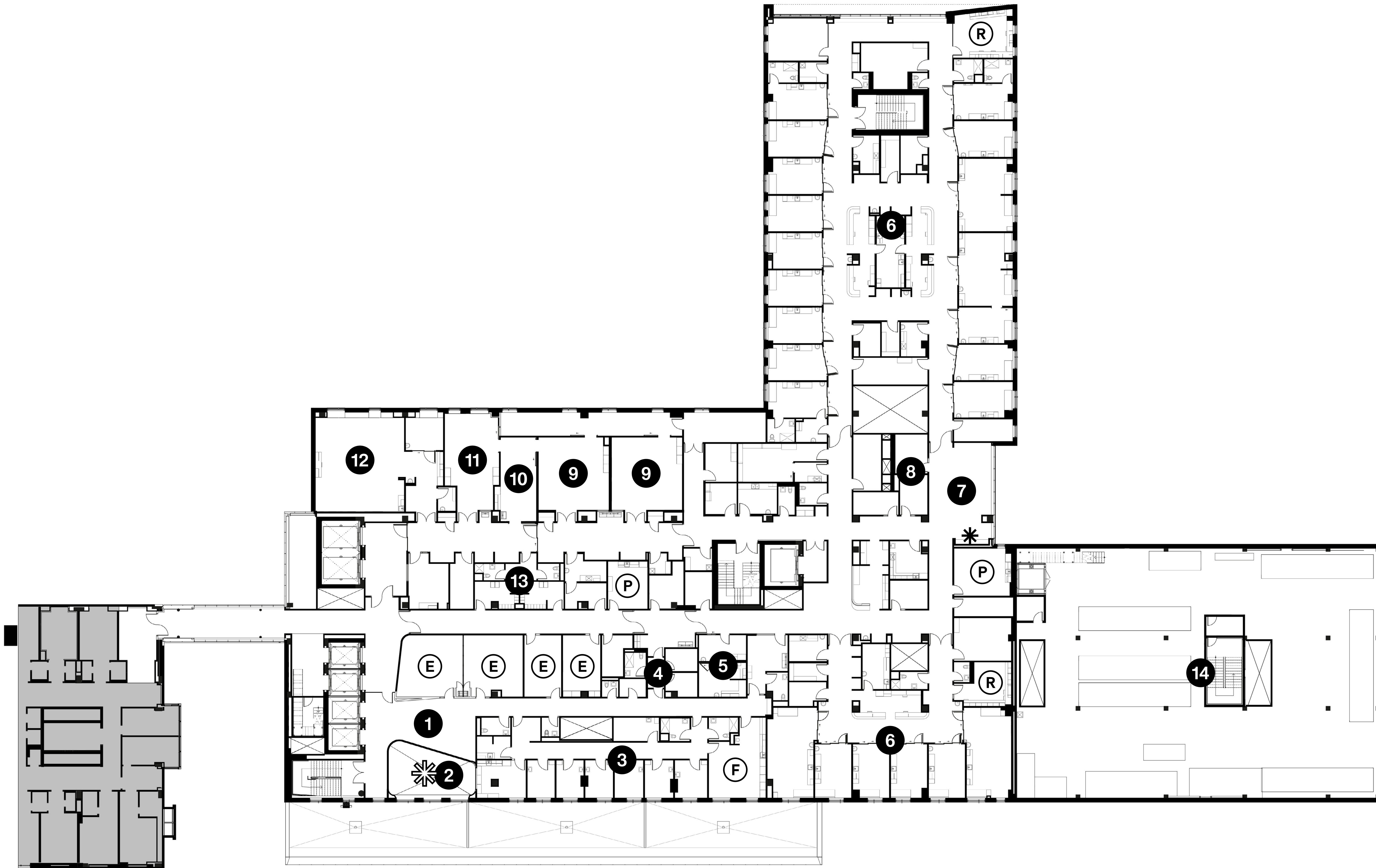
* Travail, accouchement, récupération et post-partum

Niveau 4

Centre mère-enfant et urgence de l'Hôpital Fleurimont à Sherbrooke
 Centre intégré universitaire de santé et de services sociaux de l'Estrie – Centre hospitalier universitaire de Sherbrooke

- * Œuvre d'art sur l'étage
- ☼ Œuvre d'art suspendue sur plusieurs étages





Soins critiques de la maternité et néonatalogie

- 1 Hall des ascenseurs
- 2 Percée à travers les étages
- 3 Secteur réservé à l'hébergement des familles
- 4 Secteur réservé au personnel de garde
- 5 Salle pour le traitement des laits et laboratoires

- 6 Secteur de soins intensifs en néonatalogie
- 7 Zone de repos pour les parents et salles de rencontre
- 8 Salles de rencontre avec les parents
- 9 Salle pour les césariennes
- 10 Salle de stabilisation pour les nouveaux-nés
- 11 Salle pour les accouchements difficiles

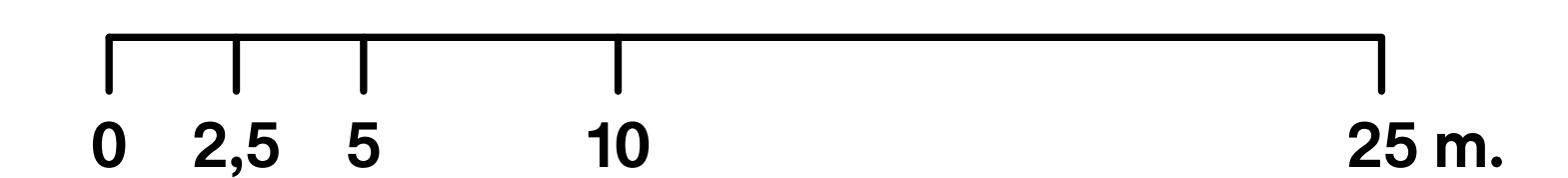
- 12 Salle de réveil
- 13 Vestiaires pour le personnel
- 14 Salle mécanique principale

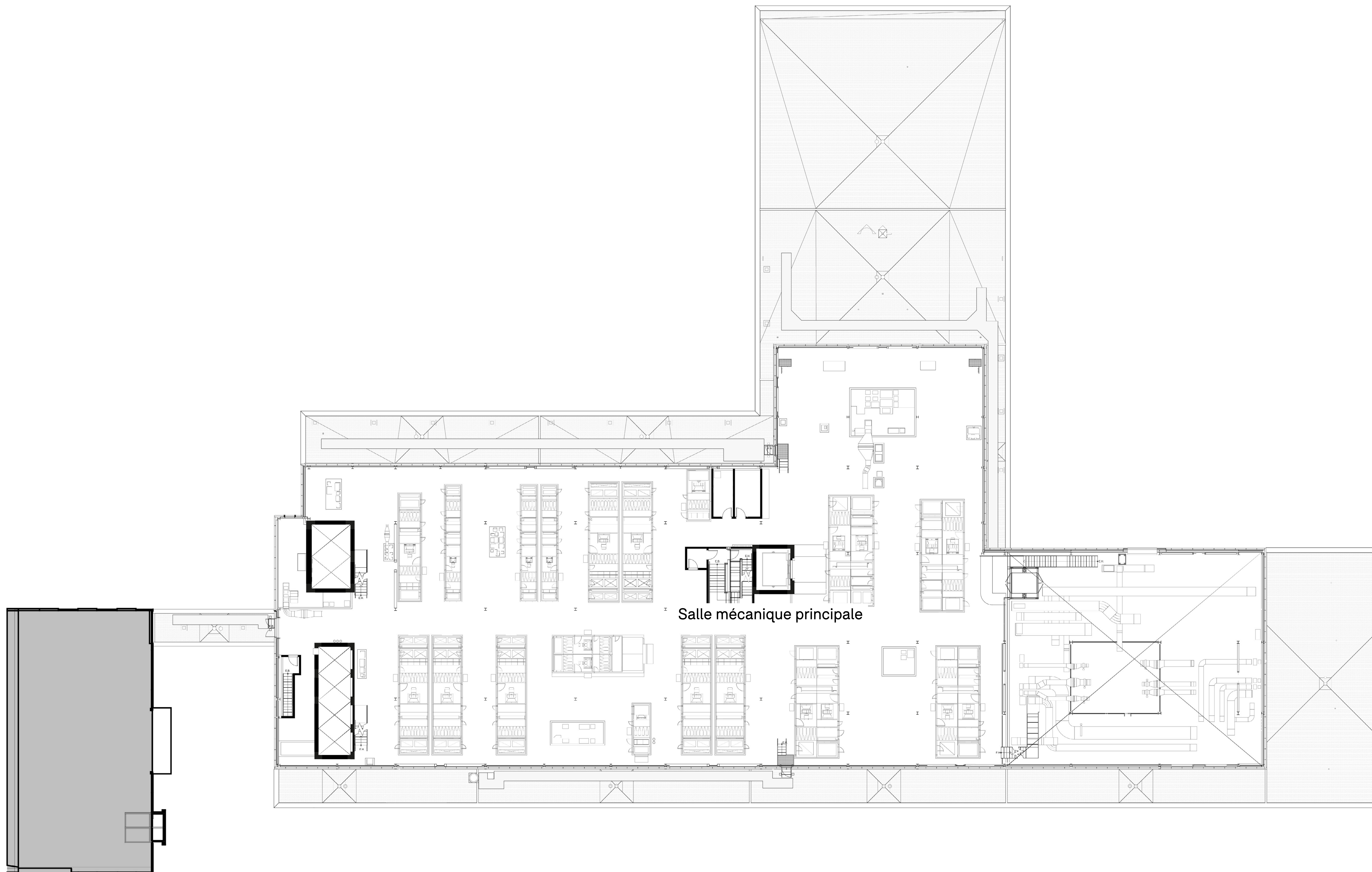
- E Local consacré à l'enseignement
- R Local consacré à la recherche
- P Local réservé au repos du personnel
- F Salon pour les familles

Niveau 5

Centre mère-enfant et urgence de l'Hôpital Fleurimont à Sherbrooke
 Centre intégré universitaire de santé et de services sociaux de l'Estrie – Centre hospitalier universitaire de Sherbrooke

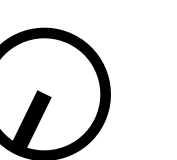
- * Œuvre d'art sur l'étage
- ✨ Œuvre d'art suspendue sur plusieurs étages



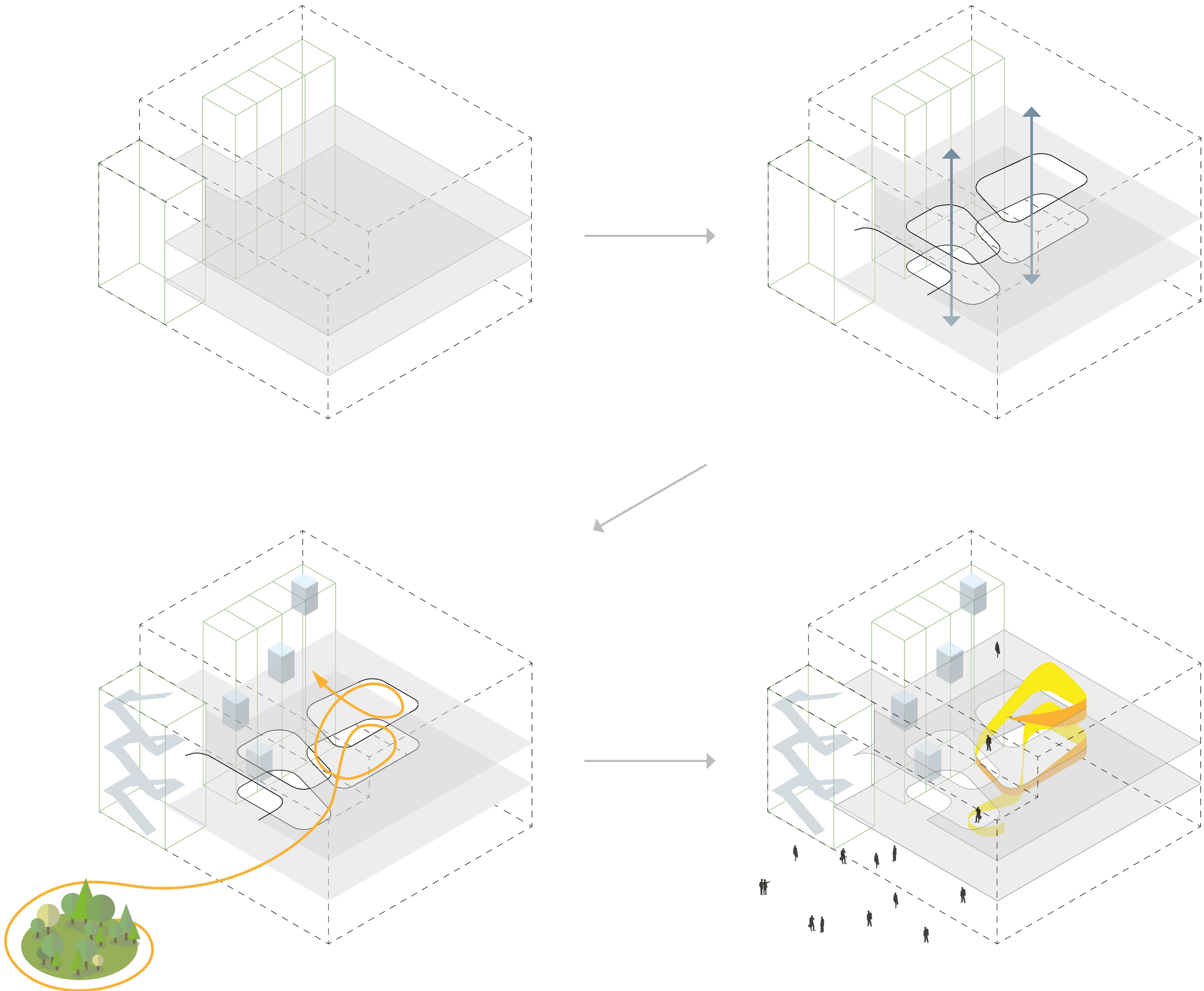


Niveau 6

Centre mère-enfant et urgence de l'Hôpital Fleurimont à Sherbrooke
Centre intégré universitaire de santé et de services sociaux de l'Estrie – Centre hospitalier universitaire de Sherbrooke



Jodoin Lamarre Pratte + Yelle Maillé + Équipe A architectes en consortium



Intentions conceptuelles
Hall d'entrée principal et espaces publics — Schéma

Centre mère-enfant et urgence de l'Hôpital Fleurimont à Sherbrooke
 Centre intégré universitaire de santé et de services sociaux de l'Estrie – Centre hospitalier universitaire de Sherbrooke

Jodoin Lamarre Pratte + Yelle Maillé + Équipe A architectes en consortium



Intentions conceptuelles
Hall d'entrée principal et espaces publics — Coupe

Centre mère-enfant et urgence de l'Hôpital Fleurimont à Sherbrooke
Centre intégré universitaire de santé et de services sociaux de l'Estrie – Centre hospitalier universitaire de Sherbrooke

Jodoin Lamarre Pratte + Yelle Maillé + Équipe A architectes en consortium