

M A T E R I A

+ GUSTAVO CARMONA

TANE EPDH POLANCO

CDMX - 2025



TANE

TANE



Proyecto
Project

MATERIA + GUSTAVO CARMONA

Karla Uribe
Marisol Fernández
Anna Arvizu
Ana Cristina Fernández
Héctor Martínez
Sofía Martínez
Isabel Pacheco

Colaboradores
Collaborators

Contratista
General contractor

Arozarena y Páramo

Iluminación
Lighting

Cienlux

Concreto
Concrete

Tayo

Light Walls

Kendu

Carpintería
Millwork

Zordan

Papel Tapiz
Wallpaper

Enmuro

Ventana a los Magueyes 1974
Manuel Álvarez Bravo

Fundación Manuel Álvarez Bravo

Arte
Art

Gallos 1950
Jesús Reyes Ferrira “Chucho Reyes”

Galería Rodrigo Rivero Lake

Mobiliario
Furniture

Juskani Alonso

Fotografía
Photo

Jaime Navarro Soto

TANE





TANE es la única marca de lujo en México con más de 80 años de tradición en el lenguaje artesanal de la plata. La firma apuesta por una renovación que exalte su sofisticación y legado a través de sus espacios.

Para ello, TANE eligió a MATERIA, liderado por Gustavo Carmona, cuyo talento creativo y experiencia en retail de lujo han permitido generar un concepto arquitectónico que fusiona destreza artesanal milenaria con espíritu contemporáneo, definiendo una nueva identidad espacial para sus boutiques. La firma se aleja de los espacios convencionales del lujo para evocar un viaje sensorial, donde cada elemento construye un ambiente lleno de historias que invita a vivir la identidad de la marca.

El concepto nace de las raíces de TANE: la plata se transforma desde su estado bruto hasta su máxima expresión de brillo y perfección en un proceso 100% mexicano. El “Corazón TANE”, pieza central de la tienda, emerge del suelo como piedra depurada y se disuelve en luz para alojar el resplandor de la plata, representando la pasión y el vínculo emocional con las historias de sus colecciones.

La tradición y los rituales mexicanos se expresan en símbolos sutiles: el clavel, que evoca elegancia y feminidad; los nudos, que entrelazan narrativas; y la placa orfebre original, reinterpretada como el “marco legado”, una ventana a piezas icónicas de TANE.

El oficio se manifiesta en el tratamiento de materiales como piedra, madera, concreto y metal, que contrastan en texturas que enmarcan la joyería y el universo TANE.

El arte y la orfebrería encuentran un espacio dedicado en ESTUDIO TANE, donde libreros albergan piezas orfebres y se vinculan con momentos significativos de la historia y los hogares mexicanos. Obras de Chucho Reyes y Manuel Álvarez Bravo conviven con expresiones contemporáneas como las de Marisol Centeno (Biyuu), tejiendo una narrativa genuina y atemporal.

El resultado es una boutique que se inserta en los estándares más altos del retail de lujo, construida desde una identidad y narrativa profundamente mexicanas

TANE is the only luxury brand in Mexico with over 80 years of tradition in the artisanal language of silver. The brand has chosen to undergo a renewal that highlights its sophistication and legacy through its boutiques.

For this purpose, TANE chose MATERIA, under the leadership of Gustavo Carmona, whose creative vision and experience in luxury retail design enabled the creation of a new architectural concept that merges centuries-old craftsmanship with a contemporary spirit, defining a unique spatial identity for its boutiques. The brand departs from conventional luxury retail spaces to evoke a sensory journey, where each element builds an atmosphere rich with stories, inviting visitors to fully experience the brand’s identity.

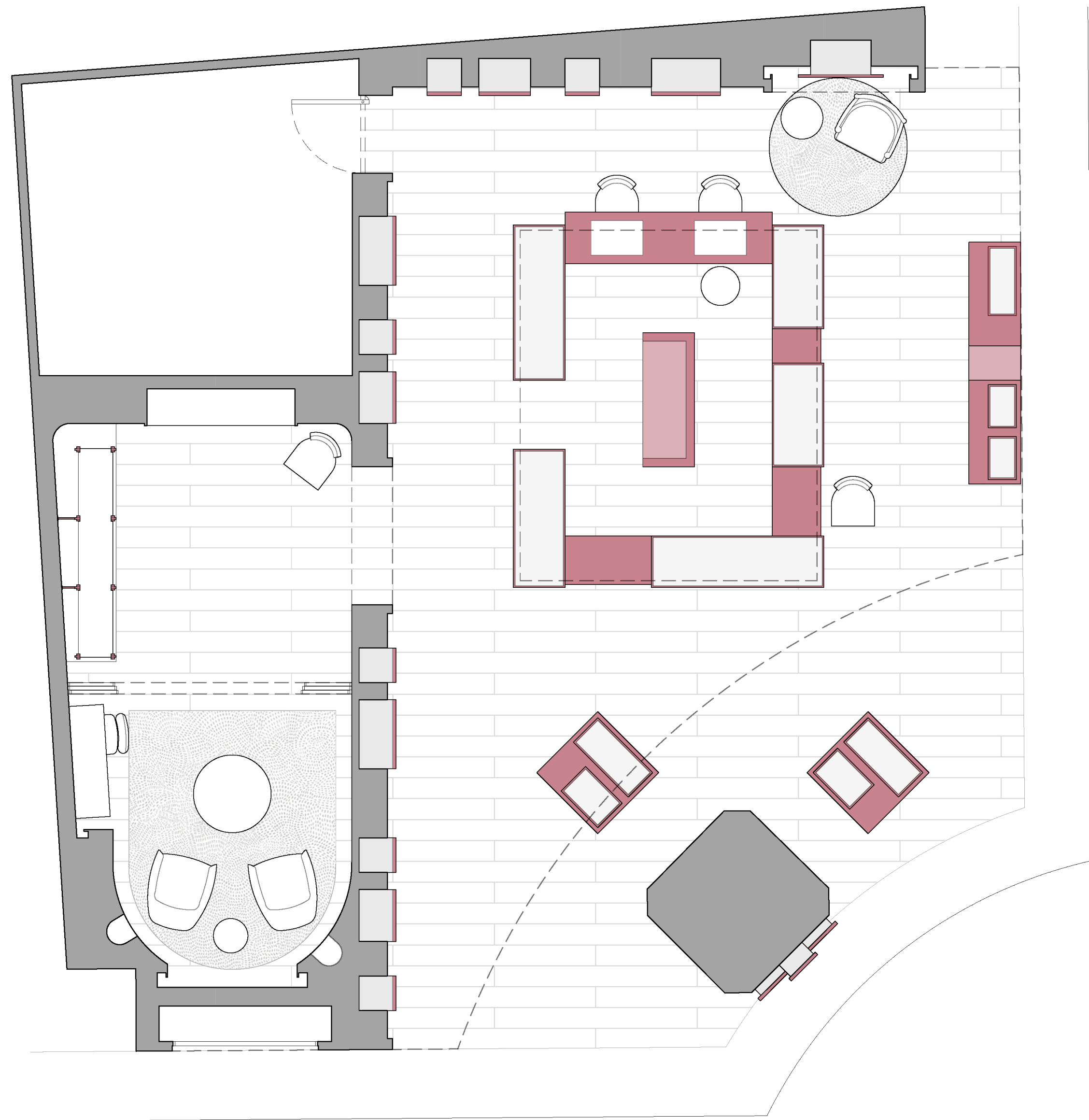
The concept emerges from TANE’s roots: silver is transformed from its raw state to the ultimate expression of shine and perfection through a 100% Mexican process. The “Corazón TANE,” the centerpiece of the store, rises as purified stone and dissolves into light, holding the silver’s shimmer and embodying the passion and emotional connection with the history of the collections.

Rituals and traditions are expressed through subtle cues: carnations evoking femininity and elegance; knots weaving narratives; and the original silversmith’s plaque reinterpreted as the “Legacy Frame” (Marco Legado), a window into TANE’s iconic pieces.

Craftsmanship is evident in the treatment of materials such as stone, wood, concrete, and metal, whose contrasting textures frame the jewelry and define the TANE universe.

Art and silversmithing find a dedicated space in ESTUDIO TANE, where shelving displays pieces that resonate with significant moments in Mexican history and domestic life. Works by Chucho Reyes and Manuel Álvarez Bravo coexist with contemporary expressions, such as those by Marisol Centeno (Biyuu), weaving a genuine and timeless narrative.

The result is a boutique that meets the highest standards of luxury retail, built upon a deeply Mexican identity and narrative.





TANE

TANE















TANE



M A T E R I A

+ GUSTAVO CARMONA

CONTACT

MEDIA@MATERIARQ.COM

AV. PRESIDENTE MASARYK 29
CHAPULTEPEC MORALES 11570

WWW.MATERIARQ.COM